

Information om bidrag till

Bostadsanpassning



Vad är bostadsanpassningsbidrag?

Bostadsanpassningsbidraget är ett kommunalt bidrag som riktar sig till dig som har en funktionsnedsättning. Med stöd av bostadsanpassningsbidrag kan du göra de anpassningar i ditt boende som är nödvändiga för att du ska kunna fungera i ditt dagliga liv. Till exempel att ta bort trösklar, byta bort badkaret mot en dusch eller ordna en ramp vid entrén.

Bostadsanpassningsbidraget är ett uttryck för samhällets mål att människor med funktionsnedsättningar ska kunna leva som alla andra i en egen bostad. Rätten till bidraget regleras i lagen om bostadsanpassningsbidrag.

I lagen finns också bestämmelser om återställningsbidraget som är ett bidrag som under vissa förutsättningar kan beviljas till ägare av hyres- och bostadsrättshus för att ta bort anordningar för funktionsnedsatta personer som utförts med stöd av bostadsanpassningsbidrag.

Ansök om bidrag

Du som har en funktionsnedsättning ska vända dig till Uppvidinge kommun om du vill ansöka om bostadsanpassningsbidrag. Bidraget omfattar i princip alla typer av funktionsnedsättningar, till exempel rörelsehinder, nedsatt syn, utvecklingsstörning eller allergi. Nedsättningen ska vara bestående eller åtminstone långvarig. För att få bidraget måste en arbetsterapeut, en läkare eller någon annan sakkunnig intyga att anpassningen är nödvändig. Normalt ansöker man om bostadsanpassningsbidrag innan någon åtgärd har utförts men lagen hindrar inte att bidrag kan sökas i efterhand, det vill säga efter det att en åtgärd utförts. Om du ansöker om bidrag i efterhand måste du dock vara medveten om att det kan vara svårare att utreda om förutsättningar för bidrag är uppfyllda.

Hyresvärds eller bostadsrättsförenings medgivande

Bor du i en hyreslägenhet behöver du normalt ett medgivande från hyresvärden till att anpassningen utförs. Även bostadsrättshavare kan behöva ett sådant medgivande från bostadsrättsföreningen.

Exempel på bostadsanpassningar

Exempel på vanliga bostadsanpassningar är att ta bort trösklar, ställa i ordning en duschplats i stället för badkar, göra en ramp till entrén, bredda dörröppningar, installera automatiska dörröppnare och specialhissar. Detta är bara några exempel på anpassningar. Det är alltid du som ansöker om bostadsanpassningsbidrag som avgör, efter dina egna behov vilka åtgärder som du ska söka bidrag för. Det är din funktionsnedsättning som är avgörande för vilka åtgärder bidrag kan lämnas till.

Villkor för bidrag

Det finns många villkor som ska vara uppfyllda för att få bostadsanpassningsbidrag. Ett är att det måste finnas en klar koppling mellan funktionsnedsättningen och åtgärderna som bidrag söks för. Kopplingen ska vara så stark att åtgärderna kan bedömas som nödvändiga med hänsyn till din funktionsnedsättning. Bidraget ges för vad som kallas fasta funktioner i en bostad. Som vägledning kan sägas att en fast funktion är något som man vanligen inte tar med sig när man flyttar, till exempel en höj- och sänkbar köksinredning. Bidrag beviljas inte för eget eller hushållsmedlems arbete. Bidrag för arbetskostnad kan endast utbetalas om entreprenören innehar F-skatt. Rotavdrag kan ej kombineras med bostadsanpassningsbidrag.

Bostaden

Bostaden ska vara din permanentbostad (inte sommarstuga eller fritidsbostad). Bostadsanpassningsbidraget gör det möjligt för dig att göra de individuella anpassningar av bostaden som behövs för din funktionsnedsättning och som inte har krävts av bygglagstiftningen. Bidrag beviljas inte till normalt bostadsunderhåll.

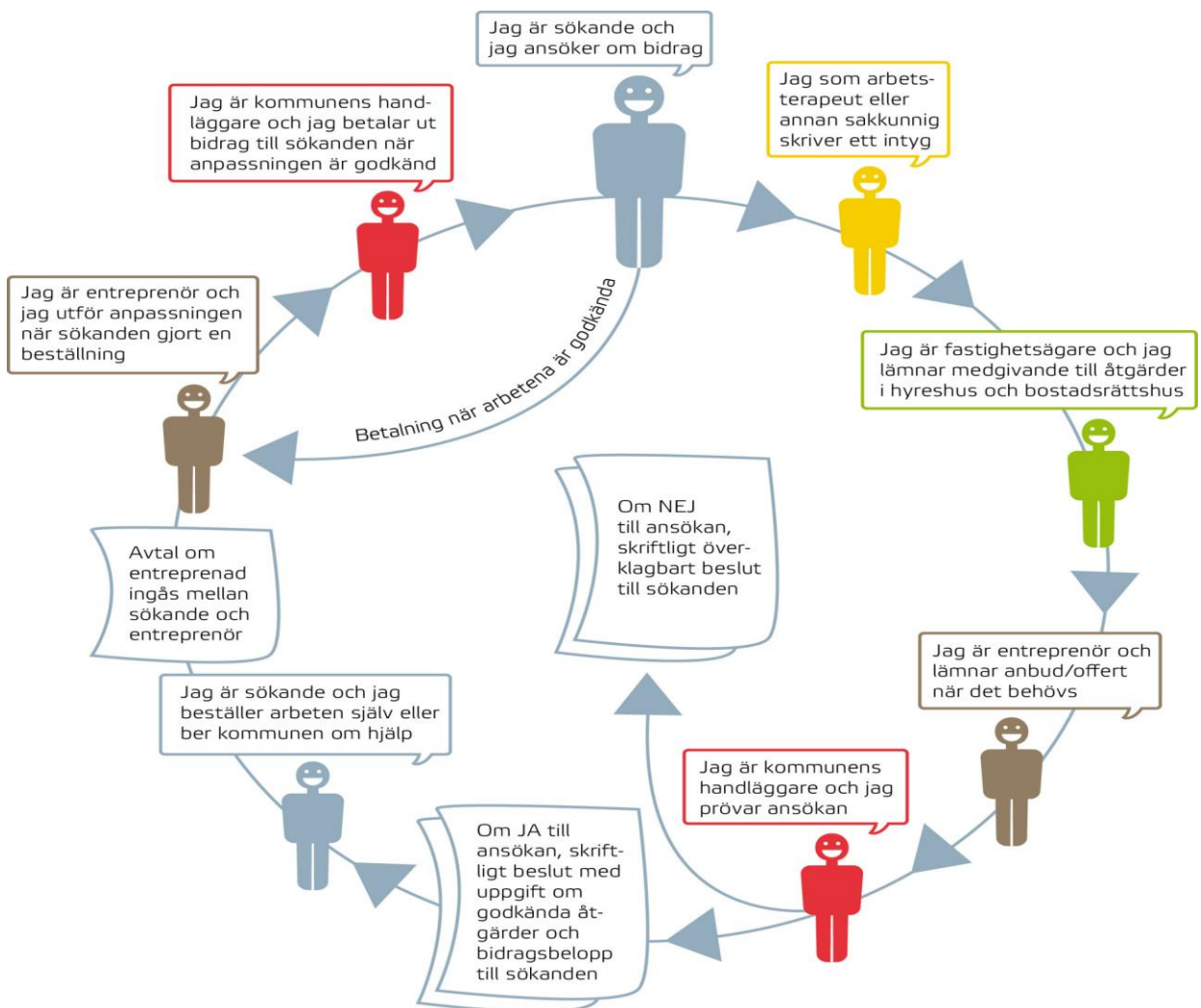
Vid nybyggnad är rätten till bostadsanpassningsbidrag starkt begränsad oavsett om du bor i egen bostad eller hyres/bostadsrätt. Bidrag lämnas inte till grundläggande bostadsfunktioner och sådana generella åtgärder som alla som bygger ett nytt bostadshus måste utföra enligt bygglagstiftningen. Bostaden ska utformas så att den blir lämplig med hänsyn till funktionsnedsättningen.

Det är viktigt att du väljer bostad med stor omsorg. Vid köp eller byte av bostad lämnas bostadsanpassningsbidrag till kostnadskrävande åtgärder endast om det finns särskilda skäl för att välja en bostad som kräver anpassning. Vill du vara på den säkra sidan om vad som gäller så är det bra om du kontaktar handläggaren innan du skriver på kontraktet för att hyra eller köpa ny bostad.

Bygglov/anmälan och hemförsäkring

Vissa anpassningsåtgärder kan vara lov- eller anmälningspliktiga. För mer information om detta ombeds ni ta kontakt med byggnadsinspektören i kommunen. Eventuella kostnader för dessa ansökningar är bidragsberättigade om bidrag beviljas för anpassningsåtgärden. För att vara säker på att hemförsäkringen täcker beviljade åtgärder eller produkter bör ni ta kontakt med ert befintliga försäkringsbolag där ni har er hemförsäkring.

Vem gör vad?



Kontaktuppgifter

Ansökan komplett med intyg och eventuell fullmakt skickas till:

Andreas Svensson
BAB-handläggare
Hasslavägen 2
360 73 Lenhovda

Telefonnummer: 0705-23 69 43

För kontakt med Distriktsrehab i Uppvidinge kommun hänvisas ni till
telefontiden vardagar mellan 08:00 – 09:00.

Telefonnummer: 0474-47 347

För frågor angående bygglov m.m. hänvisas ni till kommunens
Byggnadsinspektör.

Telefonnummer: 0474-470 69